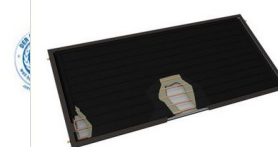
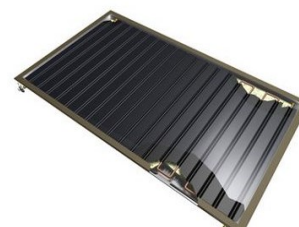


Preisliste Solartechnik

Sonnenkollektoren :		Artikelbez..	Preis €
Hochselektiver Flachkollektor	hoch stehend	TS300	420,00
Hochselektiver Flachkollektor	querliegend	TS330	420,00
Gesamtabmessung B,L,T	2009 mm, 1009 mm; 75mm		
Bruttofläche	2,03 m ²		
Absorberfläche	1,85 m ²		
Hochselektiver Flachkollektor	hoch stehend	HEH	420,00
Gesamtabmessung B,L,T	1730 mm, 1170 mm; 83mm		
Bruttofläche	2,02 m ²		
Absorberfläche	1,84m ²		
Technische Daten TS300 / TS 330:			
Gesamtmasse leer	35kg		
Gesamtfüllvolumen	0,7 Liter		
Art der Abdeckung	3,2 mm ESG-Solarglas prismiert		
Absorberaufbau	Mäander		
Absorber	hochselektiver Absorber		
Wärmedämmung	40 mm Steinwolle		
Werkstoff Kollektorrahmen	Aluminiumwanne tiefgezogen		
Druckabfall bei 70 kg h ⁻¹ m ⁻²	65 m bar		
Max. zulässiger Betriebsdruck	10 bar		
Max. Leerlauftemperatur	> 200°C		
Kollektorverbindungen	4 Stk.Holländerverschraubungen 3/4"		
Konversionsfaktor $hk_0 = a_0$	0,82		
Linearer Wärmeverlustkoeffizient a_1	3,65 W m ⁻² K ⁻¹		
geprüft nach EN 12975			
Technische Daten HEH :			
Gesamtmasse leer	35kg		
Gesamtfüllvolumen	0,7 Liter		
Art der Abdeckung	3,2 mm ESG-Solarglas prismiert		
Absorberaufbau	Harfe		
Absorber	hochselektiver Absorber		
Wärmedämmung	40 mm Steinwolle		
Werkstoff Kollektorrahmen	Aluminiumwanne tiefgezogen		
Druckabfall bei 70 kg h ⁻¹ m ⁻²	15 m bar		
Max. zulässiger Betriebsdruck	10 bar		
Max. Leerlauftemperatur	> 200°C		
Kollektorverbindungen	4 Stk.Holländerverschraubungen 3/4"		
Konversionsfaktor $hk_0 = a_0$	0,82		
Linearer Wärmeverlustkoeffizient a_1	4,1 W m ⁻² K ⁻¹		
geprüft nach EN 12975			



Technische Änderungen vorbehalten, Garantie 3 Jahre;
Glasbruch ist von Garantie ausgeschlossen!

HINTEREGGER ESTEC

Gesellschaft für Energietechnik Ges.m.b.H.

Tel: +43(0)2236 377 180 0 www.solartechnik.at Wolfholzgasse 23
Fax: +43(0)2236 377 180 9 E-mail: dih@estec.at A-2345 Brunn a. Gebirge

Frostschutzmittel: Lebensmittelecht; Propylenglykolbasis mit Inhibitoren, aus Garantiegründen empfohlen!	Artikelbez..	Preis €	
Frostschutzfertigmisch 25 kg : frostsicher bis -35° C	FSM25	96,00	
Indach Montagezubehör : Für hochstehende Kollektoren: Verblechung aus pulverbeschichteten Aluminium, Auflagerwinkel; Deckleisten; Seitliche, Oberer und Untere Verblechung, Holzstaffel, Kleinteile.			
Beispiele : Kompletter Eindeckrahmen für 3 Kollektoren in 1 Reihe EDR031 540,00 für 4 Kollektoren in 1 Reihe EDR041 630,00 für 5 Kollektoren in 1 Reihe EDR051 720,00 für 6 Kollektoren in 1 Reihe EDR061 850,00 für 8 Kollektoren in 2 Reihen EDR081 880,00 für 10 Kollektoren in 2 Reihen EDR110 1030,00 für 12 Kollektoren in 2 Reihen EDR120 1200,00			
Aufdach Montagezubehör hochstehend dachparallel: Für hochstehende Kollektoren: Aluminium, Auflagerwinkel, Montagefüße;			
Beispiele: Aufdachunterkonstruktion für 3 Kollektoren ADR031 360,00 für 4 Kollektoren ADR041 480,00 für 5 Kollektoren ADR051 620,00 für 6 Kollektoren ADR061 650,00 für 8 Kollektoren ADR081 820,00 für 10 Kollektoren ADR110 930,00 für 12 Kollektoren ADR120 990,00			
Aufdach Montagezubehör für hochstehende oder querliegende Kollektoren:			
Beispiele: Flachdachunterkonstruktion für 3 Kollektoren FDR031 588,00 für 4 Kollektoren FDR041 730,00 für 5 Kollektoren FDR051 926,00 für 6 Kollektoren FDR061 1 176,00 für 8Kollektoren FDR032 1 47000 für 0 Kollektoren FDR042 1 852,00 für 12 Kollektoren FDR052 2 102,00			
			